

Torleif Nordnes

Skudeneshavn

Torleif var sønn av Lars og Tilla Nornes, han begynte i ung alder å seile på stedets båter, og senere seilte han i Hagbart Wåges rederi som var bemannet med mange fra Skudeneshavn og omegn. Han tok som de fleste ungdommer på den tiden turen til Herman Simonsen og fikk hyre på «Sophocles».

Torleif mønstret på «Sophocles» i Skudeneshavn som matros 30.5.1939. Det var et nybygg som lå ved Gøtaverven i Gøteborg. Skipet var klar for prøveturer før det gikk til Nord-Sverige for å laste papirmasse for New York. «Sophocles» var et av de siste tilvekstene til den norske handelsflåten, et moderne handelsskip som sjøfolkene var stolt av å kunne bemanne. Det hadde mange dramatiske turer under krigen, og kom seg gjennom alle krigsårene uten noen form for skader. Da de var ferdig-losset i New York, gikk de inn i chart for Mærsk Line, (A.P. Møller, København). De lastet stykkgoods fra forskjellige havner på østkysten av Amerika, før de gikk gjennom Panamakanalen til San Pedro på vestkysten av USA for å ta ombord restlasten. Dette var et parti med skrapjern som de fikk i retur i form av bomber da japanerne senere angrep Pearl Harbor 6.12.1941.

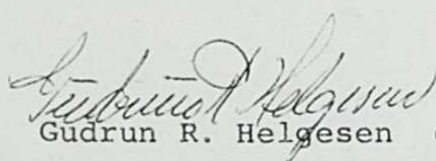
Turen over til Japan foregikk uten noen hendelser og de kom til Yokohama som var den første losseplassen. Derfra gikk de til Kobe og losset restlasten. Fra Japan gikk turen til de faste lasteplassene til Mærsk Line. Det første anløpet var Shanghai, så gikk turen videre til Formosa



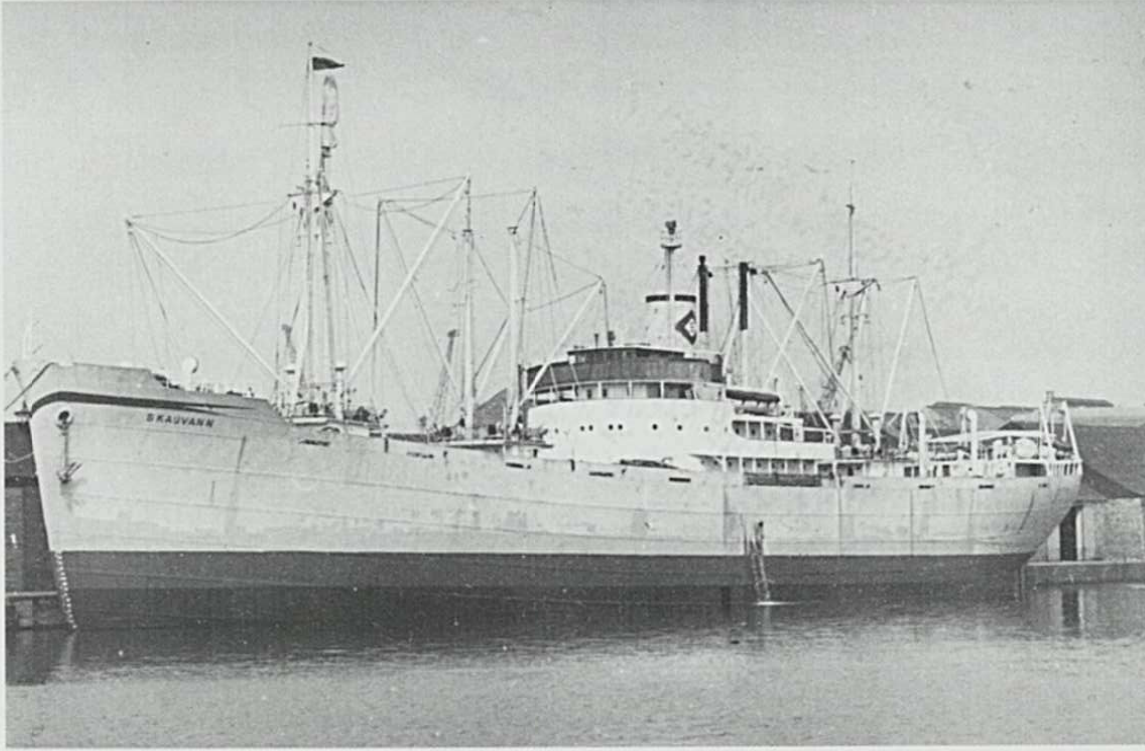
(Taiwan), Hongkong og Singapore. Så ble kursen satt for San Pedro som var første anløpshavn i USA. Her ble et parti av lasten losset, de tok ombord proviant og bunkers før de satte kursen for Panamakanalen til de faste stedene i Gulfen, videre til Norfolk og sluttet av rundturen i New York. De fortsatte i denne ruten, lastet først i New York til gulf havnene, videre til Panamakanalen og avsluttet

Fødselsnr./ Birth no.	Etternavn/ Surname	For- og mellomnavn/ First and middle name(s)
24.07.13	NORDNES	Torleif

Fartøyets navn/ Name of vessel	Stilling/ Rank	Tiltrådt/ Service from	Hyre fra/ Wages from	Fratrædt/ Service to	Hyre til/ Wages to
SOPHOCLES	matros	30.5.39		31.7.40	


Gudrun R. Helgesen e.f.





lastingen i San Pedro. På denne turen brøt krigen i Europa ut. De merket ikke så mye til det, det eneste som minnet om krig var at de måtte male nøytralitetsmerke på skutesidene. Men ellers gikk arbeidet ombord som normalt. Over radiopressen hørte de om alle torpederingene og minesprengningene i Nordsjøen og på kysten av England, der mange norske båter ble senket med tap av mannskap. Det ble en tankevekker, selv om avstanden var stor.

Han mønstret av i USA 31.7.1940. Han slo seg ned i Brooklyn, som var som en del av Karmøy. Der traff han kjente fra hjemlassen, skipskamerater og slektninger som en ikke hadde sett på mange år. Han stoppet i land og tok seg arbeid, før han ble innrullert i 99. Bataljon og deltok blant annet under invasjonen i Normandie.